



**K&R**  
MASSIVHAUS

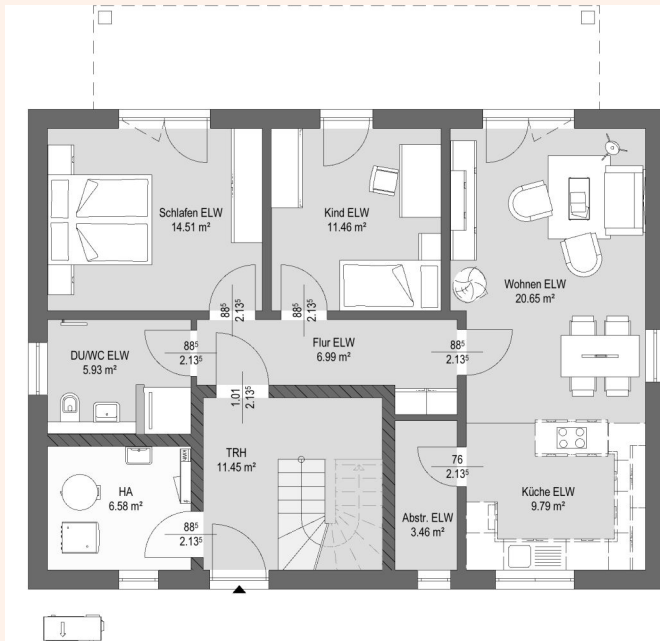
Unsere Häuser -  
So **individuell** wie Ihr Leben

# HAUS PLAUEN

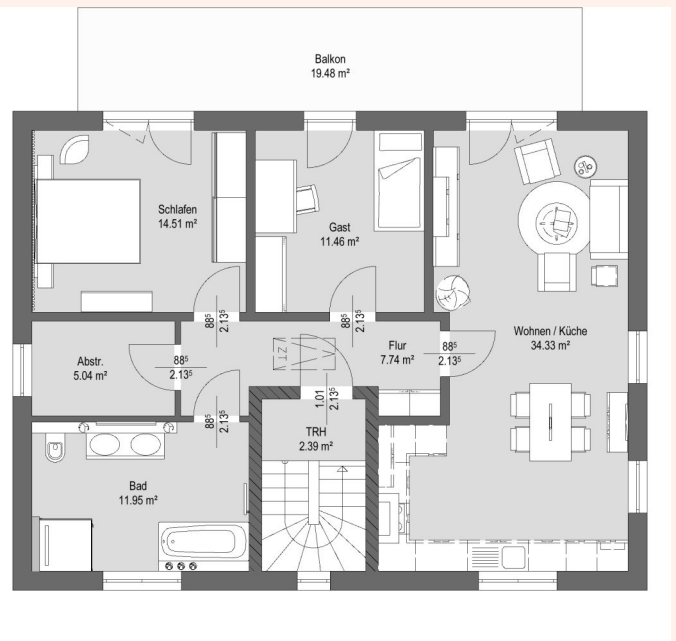


- Stahlbetonbodenplatte
- Innenwände massiv
- Pfettendachstuhl
- Fußbodenheizung
- Handtuchheizkörper im Bad
- Bodengleiche Dusche
- Fliesenarbeiten in den Bädern inkl.
- Separater Haustechnikraum
- Holzinnentüren
- Stahlbetontreppe mit Fliesenbelag
- Wärme gedämmte Einschubtreppe

## Erdgeschoss



## Obergeschoss



Zwei Wohnungseinheiten

2 Vollgeschosse

Ohne Keller

Außenmaße: 12,24 m x 9,24 m

Wohnfläche: ca. 165 m<sup>2</sup>

Anzahl Zimmer: 6

Dachform: Walmdach

Dachneigung: 25°

Dachüberstand: 50 cm

Heizung: Luft/Wasser-Wärmepumpe

Balkon





#SOINDIVIDUELLWIEIHRLEBEN

K & R Massivhaus GmbH

Nürnberger Straße 47

01187 Dresden

0351 4115035

[www.kr-massivhaus.de](http://www.kr-massivhaus.de)

[info@kr-massivhaus.de](mailto:info@kr-massivhaus.de)