



K&R
MASSIVHAUS

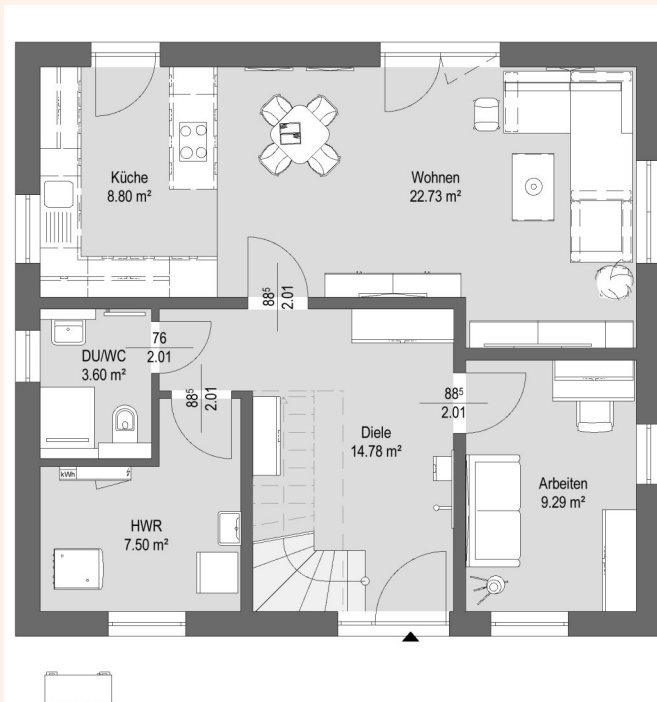
Unsere Häuser -
So **individuell** wie Ihr Leben

HAUS SCHÖNFELD

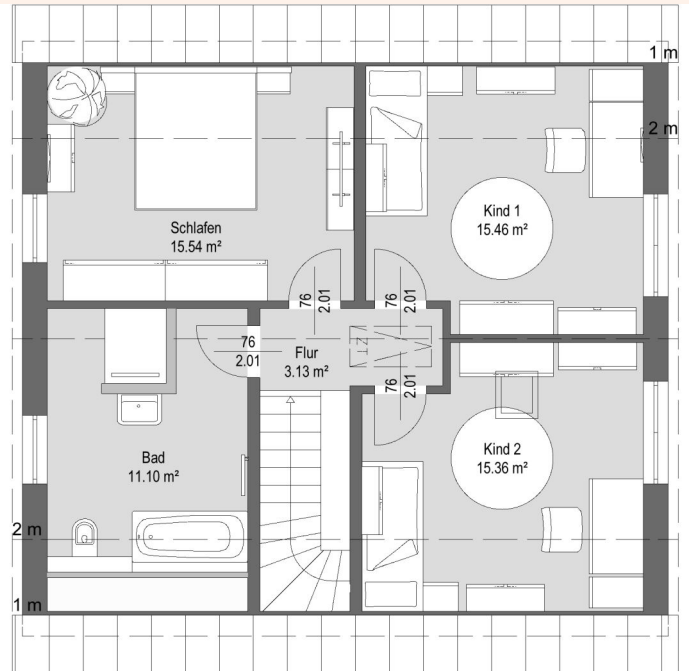


- Stahlbetonbodenplatte
- Innenwände massiv
- Pfettendachstuhl
- Fußbodenheizung
- Handtuchheizkörper im Bad
- Gäste-WC mit Dusche
- Fliesenarbeiten in Bädern inkl.
- HWR mit Ausgussbecken
- Holzinnentüren
- Massivholztreppe
- Wärmedämmte Einschubtreppe

Erdgeschoss



Dachgeschoss



Erdgeschoss und Dachgeschoss

Ohne Keller

Außenmaße: 9,49m x 8,74 m

Wohnfläche: ca. 114 m²

Anzahl Zimmer: 5

Dachform: Satteldach

Dachneigung: 42°

Kniestock: 101 cm

Dachüberstand: 50/15 cm

Heizung: Luft/Wasser-Wärmepumpe





#SOINDIVIDUELLWIEIHRLEBEN

K & R Massivhaus GmbH

Nürnberger Straße 47

01187 Dresden

0351 4115035

www.kr-massivhaus.de

info@kr-massivhaus.de